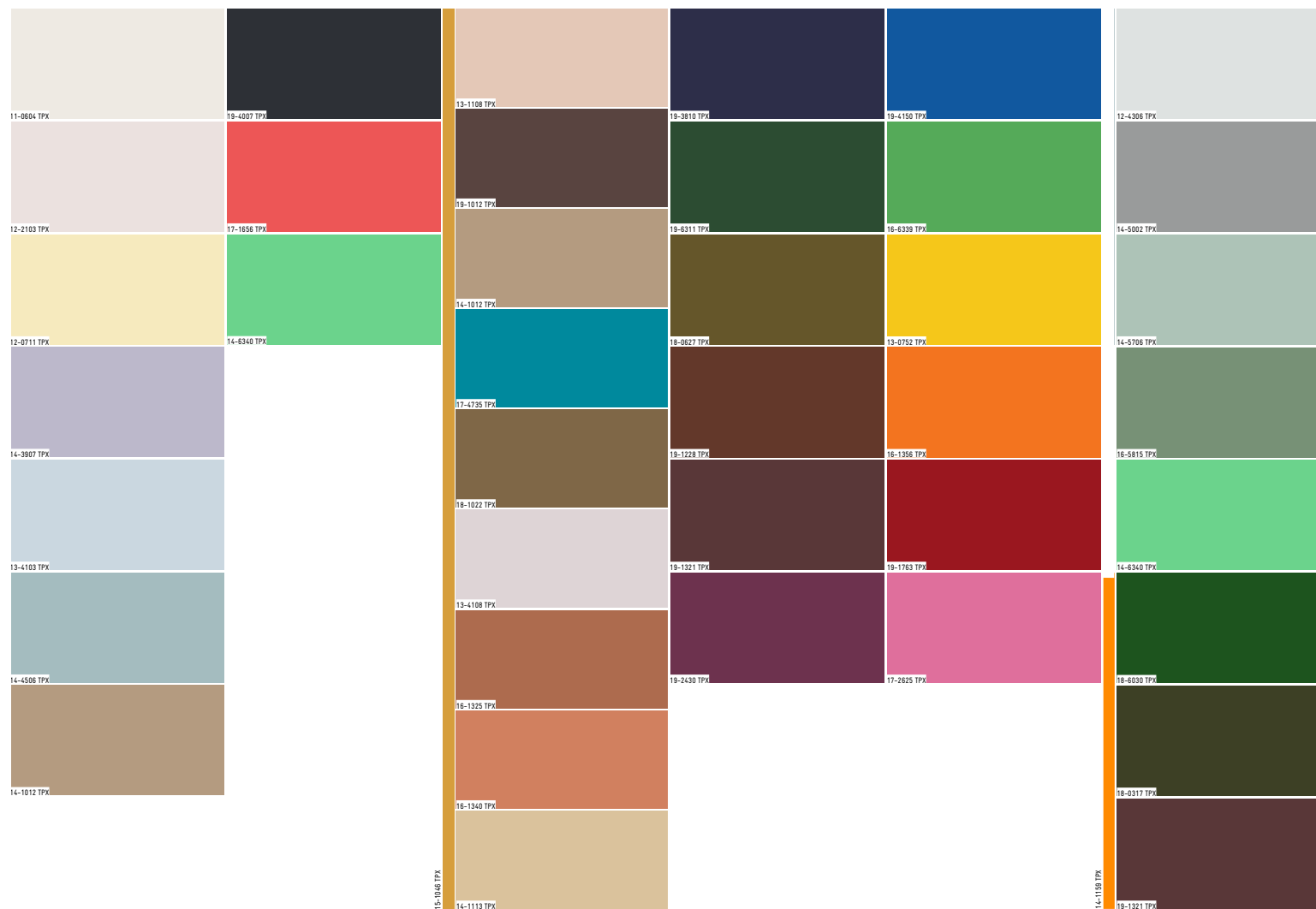


newsletter

NEWSLETTER · MODATEX · EDIÇÃO ESPECIAL » INTERCOLOR · JULHO · 2014

mx
MODATEX

Centro de Formação Profissional
da Indústria Têxtil, Vestuário,
Confecção e Lanifícios



SUMMER 2016 PORTUGUESE COLOR PROPOSAL

INTERCOLOR CONGRESS
BARCELONA · MAY 2014

Intercolor

Projeto INTERCOLOR

A proposta portuguesa de cor para SS16 foi apresentada no passado dia 27 de maio de 2014 em Barcelona, Espanha no encontro da InterColor, sob o espírito da Reconciliação.

A INTERCOLOR – organização não lucrativa fundada em 1963, em Paris – é uma plataforma para pesquisa e desenvolvimento do estudo da cor, direcionada para a Indústria da moda que consiste num grupo interdisciplinar de especialistas em cor.

A ANIVEC/ APIV é o representante exclusivo de Portugal neste prestigiado organismo que elabora e apresenta com 2 anos de antecedência uma proposta de gama geral de cores para a Indústria Têxtil e Vestuário.

O MODATEX foi designado entidade executora, como tal, desenvolve a proposta portuguesa e representa a ANIVEC/APIV nas reuniões da INTERCOLOR · International Study Commission for Textile and Fashion Color.

A projeção da INTERCOLOR resulta da concertação das proposições representativas de todos os países membros e é suportada por uma análise prospetiva dos contextos macro e de cada país, dos valores, estilos de vida e ambientes transversais às diferentes realidades e mercados

O Comité da INTERCOLOR integra atualmente 14 países Europeus e Asiáticos – China, Finlândia, França, Inglaterra, Hungria, Itália, Japão, Coreia, Portugal, Espanha, Suíça, Tailândia e Turquia.



RECONCILIATION
INVENTION OF NON-ART
RIVER OF FUNDAMENTS
INHERENT BEAUTY
A SKANNER DARKLY

INVENTION OF NON-ART



| | |
|-------------|--|
| 13-1108 TFX | |
| 19-1012 TFX | |
| 14-1012 TFX | |
| 17-4735 TFX | |
| 18-1022 TFX | |
| 13-4108 TFX | |
| 16-1325 TFX | |
| 16-1340 TFX | |
| 15-1046 TFX | |
| 14-1113 TFX | |

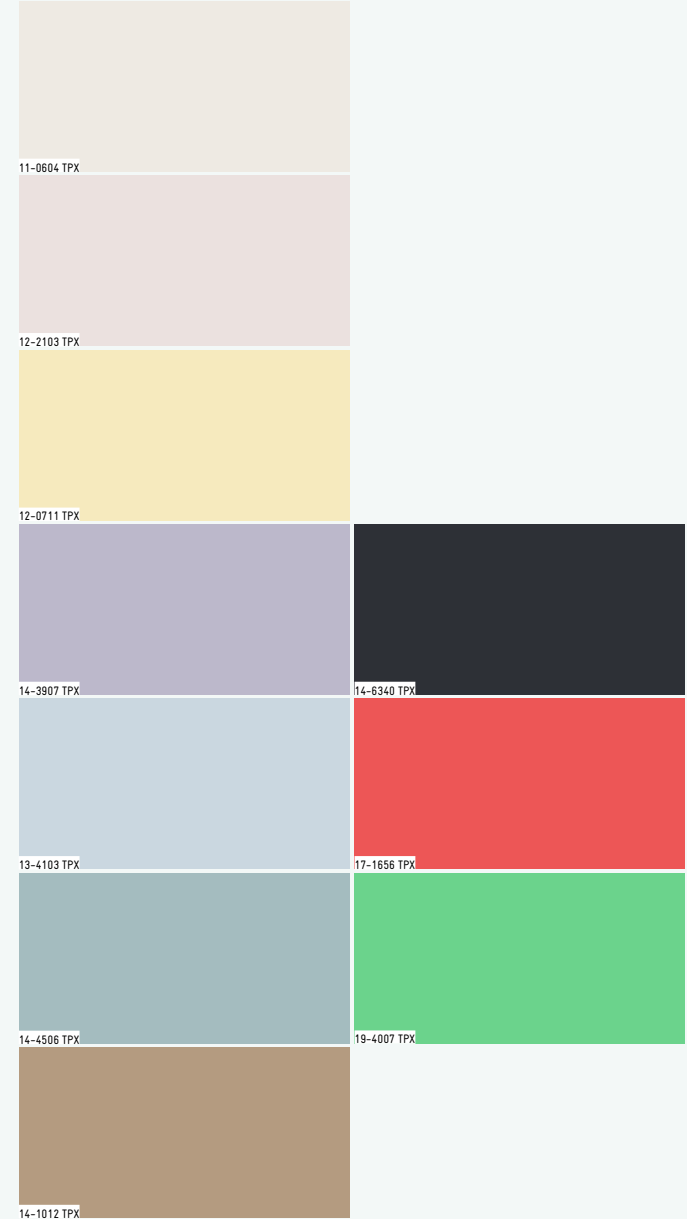
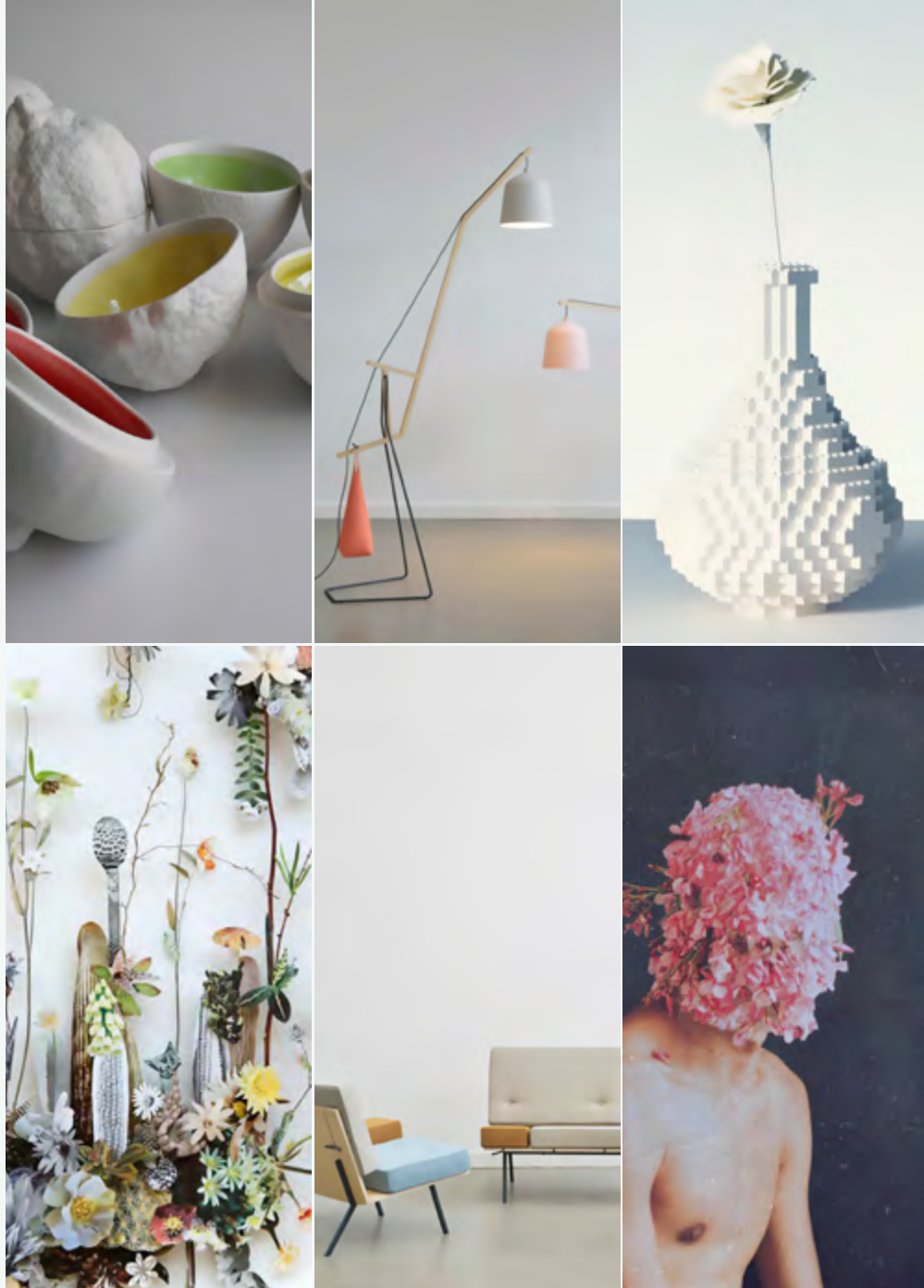


Intercolor

| | |
|-------------|-------------|
| 15-1046 TFX | |
| | 13-1108 TFX |
| | 19-1012 TFX |
| | 14-1012 TFX |
| | 17-4735 TFX |
| | 18-1022 TFX |
| | 13-4108 TFX |
| | 16-1325 TFX |
| | 16-1340 TFX |
| | 14-1113 TFX |

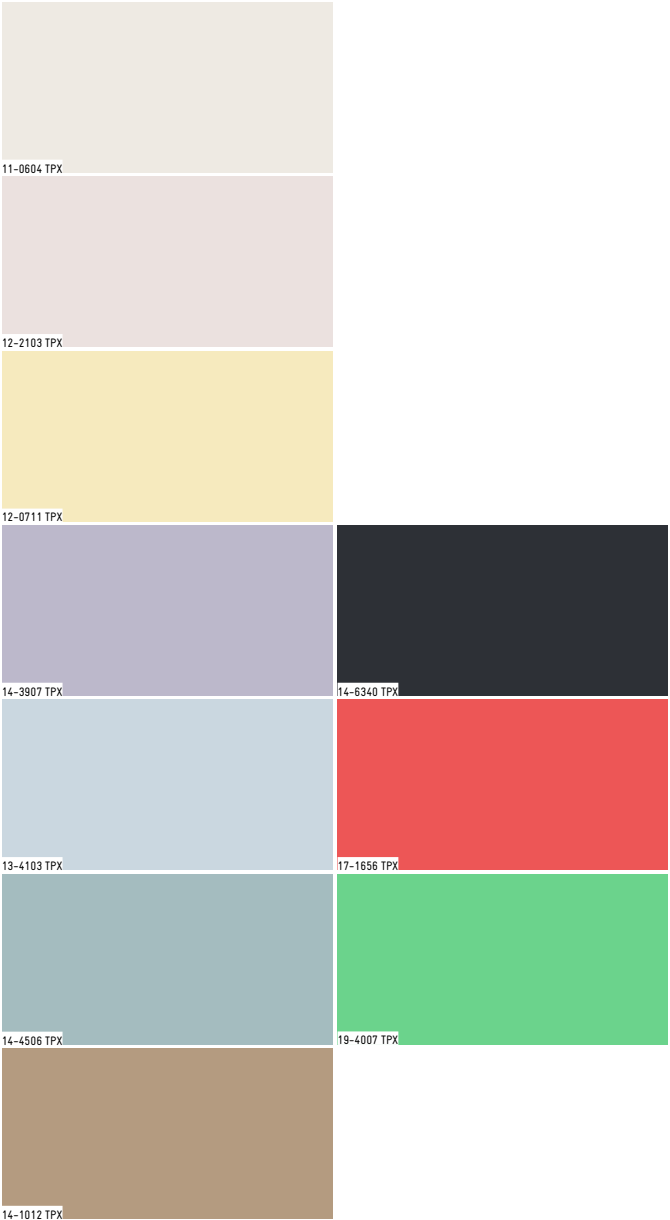


RIVER OF FUNDAMENTS

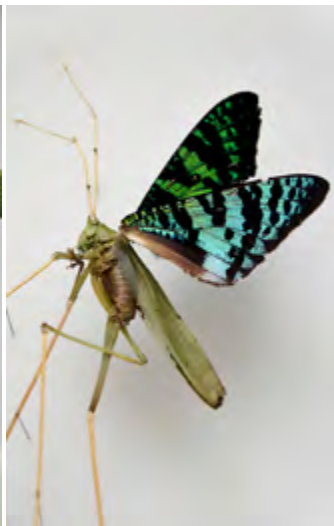
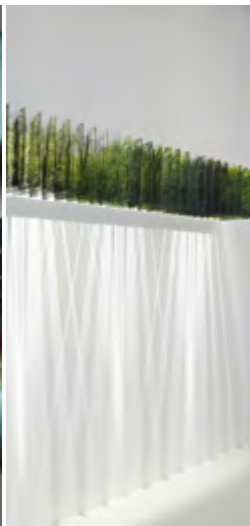
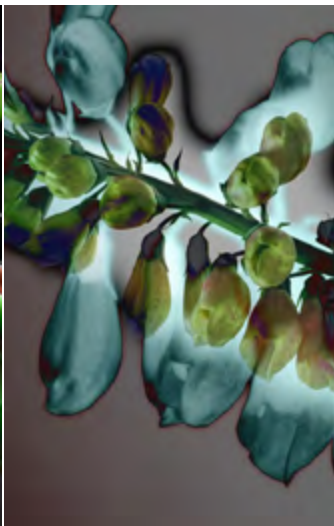




Intercolor



INHERENT BEAUTY



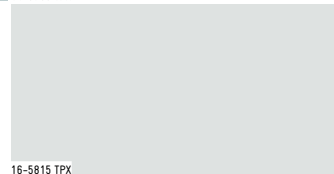
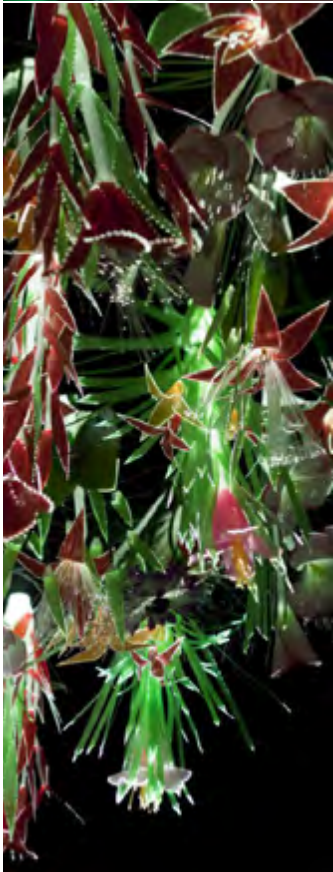
12-4306 TPX



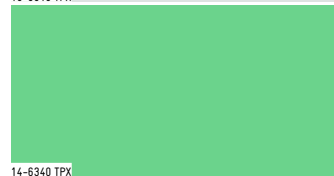
14-5002 TPX



14-5706 TPX



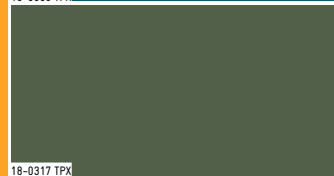
16-5815 TPX



14-6340 TPX



18-6030 TPX



18-0317 TPX



19-1321 TPX

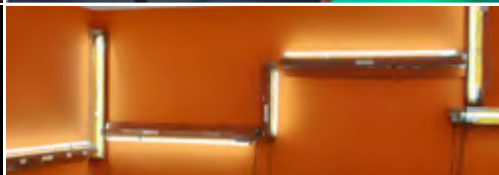
14-1159 TPX



Intercolor

| | | |
|-------------|--|-------------|
| | | 12-4306 TPX |
| | | 14-5002 TPX |
| | | 14-5706 TPX |
| | | 16-5815 TPX |
| | | 14-6340 TPX |
| 14-1153 TPX | | 18-6030 TPX |
| | | 18-0317 TPX |
| | | 19-1321 TPX |

A SKANNER DARKLY





CARLA ALVES



| | |
|---|---|
|  19-3810 TPX |  19-4150 TPX |
|  19-6311 TPX |  16-6339 TPX |
|  18-0627 TPX |  13-0752 TPX |
|  19-1228 TPX |  16-1356 TPX |
|  19-1321 TPX |  19-1763 TPX |
|  19-2430 TPX |  17-2625 TPX |



Intercolor

Portuguese Color Proposal
Summer 2016
Isabel Moutinho & Luis Parada

With the collaboration of
Isabel Guimarães · Textile Designer
Sandra Gomes · Sociologist
Luis Buchinho · Fashion Designer
Ricardo Moura · Graphic Designer
Carla Alves · Fashion Design Student
Gabriel Duro · Fashion Design Student
2nd Year Fashion Design Students





Centro de Formação Profissional
da Indústria Têxtil, Vestuário,
Confecção e Lanifícios

Porto / Sede
R Prof Augusto Nobre 483
4150 119 Porto
T: 226 152 500
F: 226 103 574
geral@modatex.pt

Lisboa / Delegação
R Prof Reinaldo dos Santos
Lte 1510
1500 505 Lisboa
T: 217 713 100
F: 217 713 120
delegacao.lisboa@modatex.pt

Covilhã / Delegação
R Dr. Júlio Maria da Costa 25
6200 130 Covilhã
T: 275 320 300
F: 275 320 309
delegacao.covilha@modatex.pt

Vila das Aves / Pólo
R dos Correios 164
4795 054 Vila das Aves
T: 252 820 910
F: 252 820 919
polo.vilaaves@modatex.pt

Barcelos / Pólo
Av João Paulo II, 348 a 392
4750 304 Barcelos
T: 253 808 770
F: 253 822 596
polo.barcelos@modatex.pt

www.modatex.pt
